

Fiche technique :

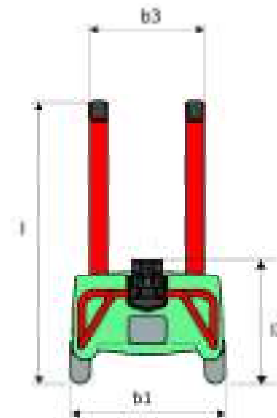
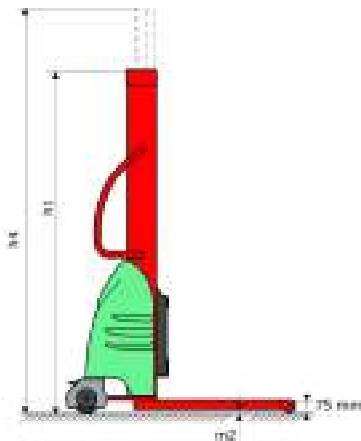
KLEOS EB 500 D18



LOC 
SPECIFIC MATERIAL HANDLING

Caractéristiques techniques			Métrique
1.1	Fabricant		LOCC
1.2	Modèle		EB 500 D18
1.3	Source de puissance		Batterie
1.4	Type de conduite		Accompagnant
1.5	Capacité max.	Q	500 kg
Poids			
2.1	Poids de la machine sans outils		220 kg
Roues			
3.1	Type de roues		Nylon
3.2	Dimensions roues avant		2x (75x65)
3.3	Dimensions roues arrière		2x (150x50)
Dimensions			
4.2	Hauteur du mât abaissé *	h1	1600 mm
4.4	Hauteur de levage max.	h3	1780 mm
4.5	Hauteur mât déployé *	h4	2490 mm
4.19	Longueur hors tout sans outils	l1	1300 mm
4.20	Longueur au talon des fourches	l2	575 mm
4.21	Largeur hors tout	b1	710 mm
4.25	Ecartement des fourches	b5	519 mm
4.32	Garde au sol au centre de l'empattement	m2	35 mm
Performances			
5.2	Vitesse de levée (en charge / à vide)		0.08 m/s / 0.08 m/s
5.3	Vitesse de descente (en charge / à vide)		0.1 m/s / 0.1 m/s
5.11	Frein de parking		Mécanique
Moteur			
6.4	Batterie / Capacité de batterie		12 V / 110 Ah
7.2	Puissance (kW)		1.2 kW
Divers			
8.4	Niveau sonore à l'oreille du cariste selon DIN 12 053		65 dB(A)

Schémas d'encombrement

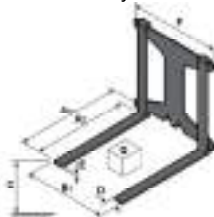


Caractéristiques des outils

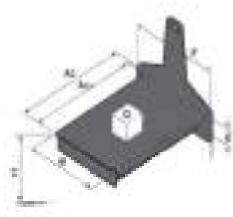
Outil 500 kg	Capacité de l'accessoire	Centre de gravité de la charge	A1	A2	B	B1	C	D	E	E1	E2	F	Poids	
			mm	mm	mm	mm	mm	mm	mm	mm	mm	mm	mm	kg
EPE 500	500	-	700	715	50	-	-	252	-	-	-	-	320	30
FA 500	500	-	700	745	-	-	-	45	60	30	-	-	720	54
FR 500	500	-	1150	1177	560	-	-	85	-	70	-	-	700	68
FUT 500	300	-	795	600	1057	-	-	245	-	240	631	-	-	92
PLF 500	500	-	700	727	600	-	-	280	-	91	-	-	630	50
POT 500	250	-	625	652	50	-	-	150	-	-	-	-	320	25

Outils

FA : Fourches ajustables



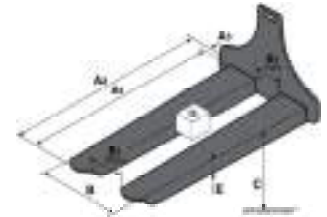
PLF : Plateau fixe à tiroir



POT : Potence avec crochet



FR : Fourches recouvrantes



EPE : Éperon



FUT : Manipulateur de fût

